

Εισαγωγική Παρουσίαση



The Team



Ανδρέας Μανίτσας
Αρχηγός Ομάδας &
Υπεύθυνος Ηλεκτρονικής
Κατασκευής



Αλεξία Τζήκα
Επιστημονική Αποστολή



Ορφέας Μπατζιλής
Υπεύθυνος Επιστημονικής
Αποστολής &
Μηχανολογικού
Σχεδιασμού



Μάρκος Δελαπόρτας
Ηλεκτρονική Κατασκευή



Κατερίνα Τρυφνίδου
Υπεύθυνη Ηλεκτρονικής
Κατασκευής



Ηρακλής Μπλατσούκας
Υπεύθυνος Προώθησης &
Δημόσιες Σχέσεις



Μαρία Αβλαστιμίδου
Υπεύθυνη Ανάπτυξης
Λογισμικού



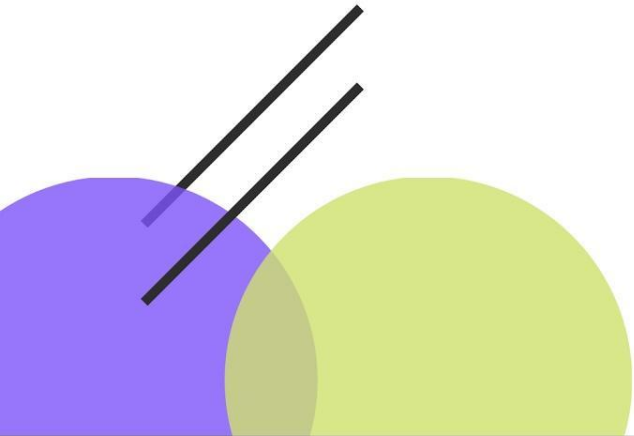
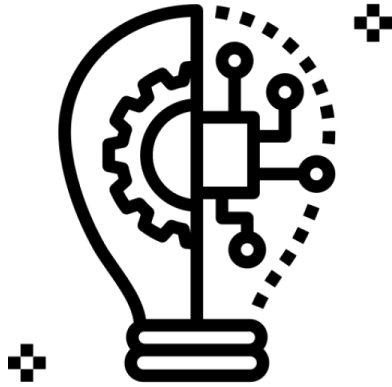
Αναστάσιος Θωμαΐδης
Υπεύθυνος Αλεξιπτώτου



Μαρία Μεταξά
Διαχείριση Social Media



Επιστημονική Αποστολή



Motivation

Βασικό πρόβλημα τηλεπισκόπησης μέσω δορυφόρων: Συννεφοκάλυψη

Πως ο Geosat-01 το ξεπερνάει:

- Εκτέλεση αποστολής κάτω από τα σύννεφα

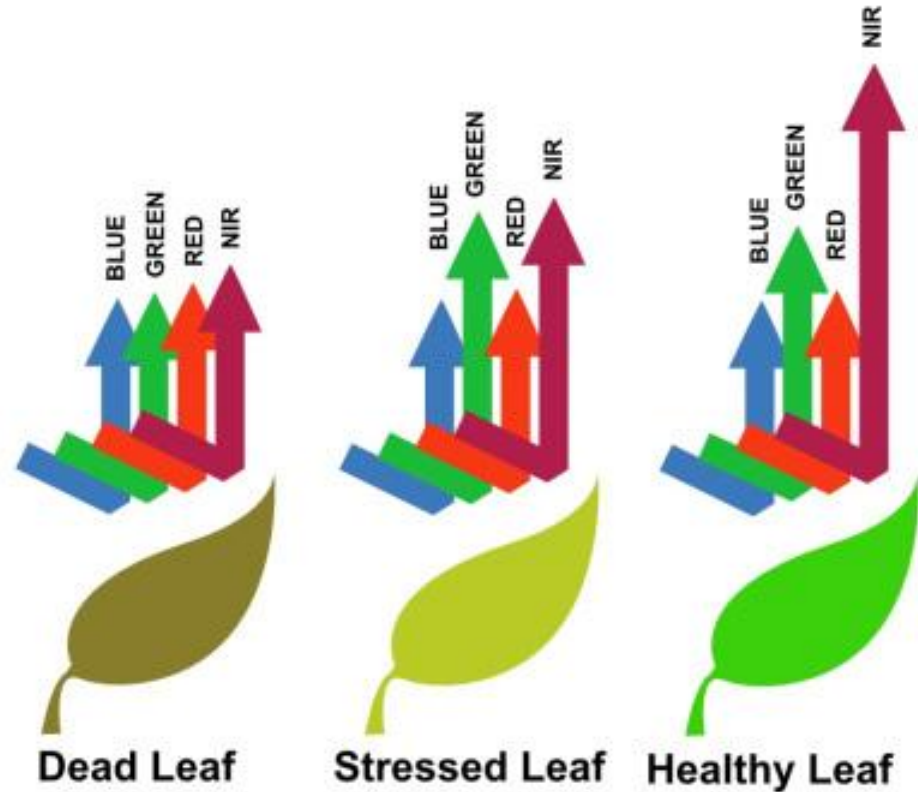
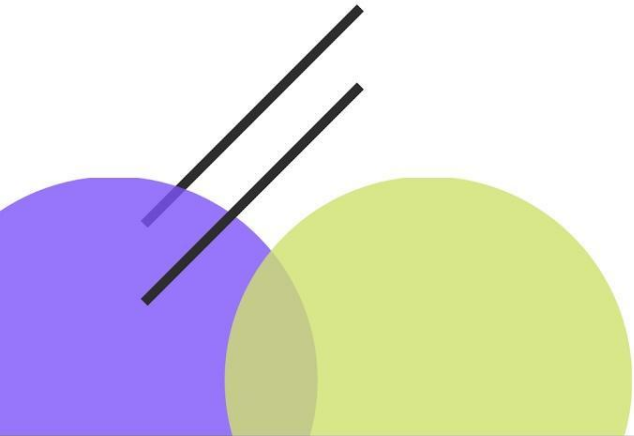
Άλλα πλεονέκτημα του Geosat-01:

- Μεγάλη διακριτική ικανότητα λόγω χαμηλού υψομέτρου
- Λήψη φωτογραφιών ανα πάσα στιγμή
- Χαμηλό κόστος κατασκευής και χρήσης



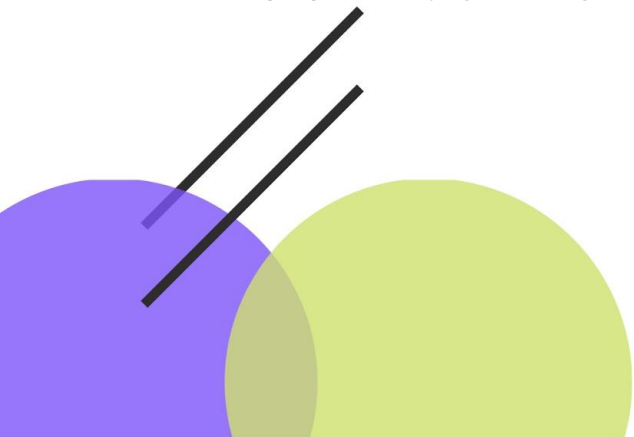
Η αποστολή μας: Αξιολόγηση υγείας χλωρίδας με χρήση δείκτη NDVI

- Μέγιστη απορρόφηση ΗΜ ακτινοβολίας κατά τη φωτοσύνθεση.
- Μεγάλη ανακλαστικότητα στις περιοχές του πράσινου και του εγγύς υπέρυθρου.
- Όσο πιο υγιές είναι ένα φυτό, τόσο περισσότερο υπέρυθρο και λιγότερο κόκκινο-μπλε αντανακλά.

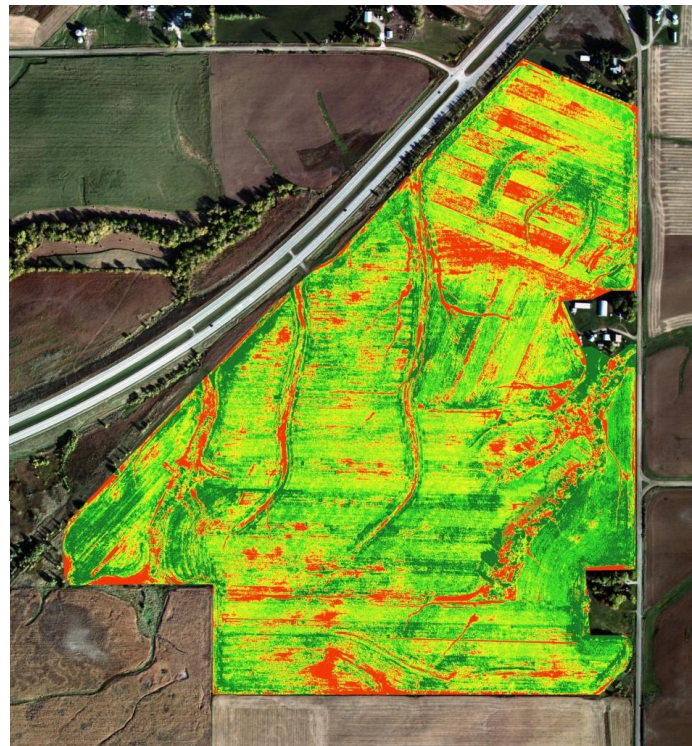


Ο δείκτης NDVI

- Ο δείκτης NDVI υπολογίζεται χρησιμοποιώντας δεδομένα από φωτογραφίες ορατού και υπέρυθρου φάσματος.
- Κατα πόσο φωτοσυνθέτει ένα φυτό, και συνεπώς πόσο υγιές είναι, εξαρτάται από το πόσο κοντά είναι η τιμή του δείκτη κοντά στο 1.
- Χρήσεις του δείκτη συναντώνται στην γεωργία ακριβείας, μέτρηση βιομάζας καθώς και ένδειξη ξηρασίας.



$$\text{NDVI} = \frac{(\text{NIR} - \text{Red})}{(\text{NIR} + \text{Red})}$$

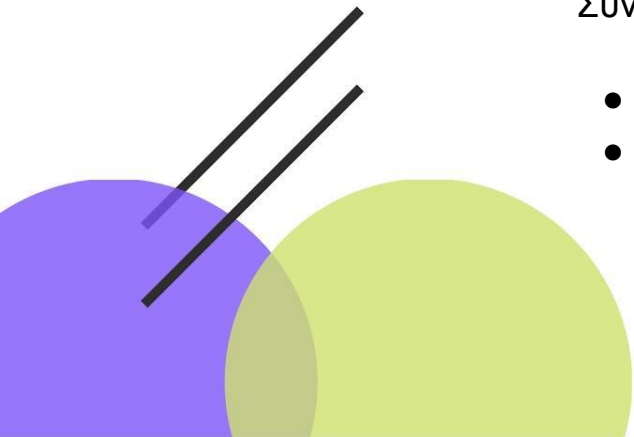


Συνδυασμός πρωτεύουσας και δευτερεύουσας αποστολής

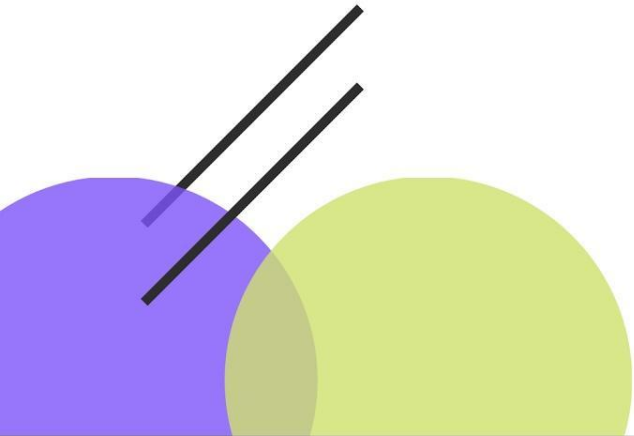
- Εξαγωγή συμπερασμάτων πρωτεύουσας αποστολής: Στατική ατμόσφαιρας και γεωγραφικός προσδιορισμός περιοχής μελέτης
- Εξαγωγή συμπερασμάτων δευτερεύουσας αποστολής: Υγεία χλωρίδας

Συνδυασμός συμπερασμάτων:

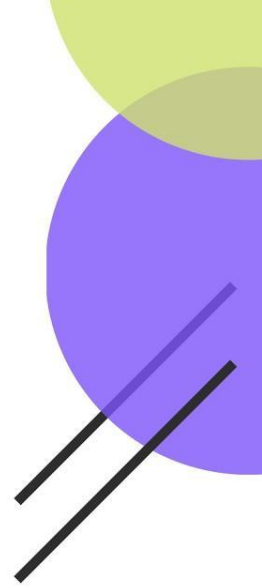
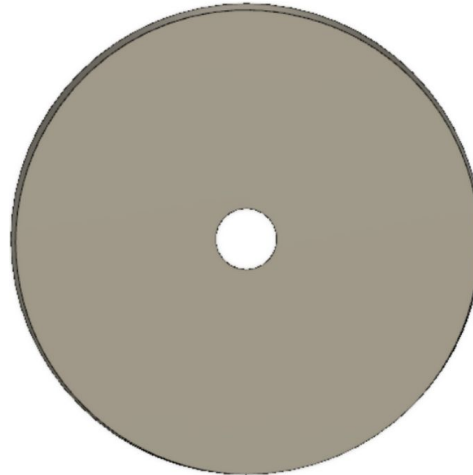
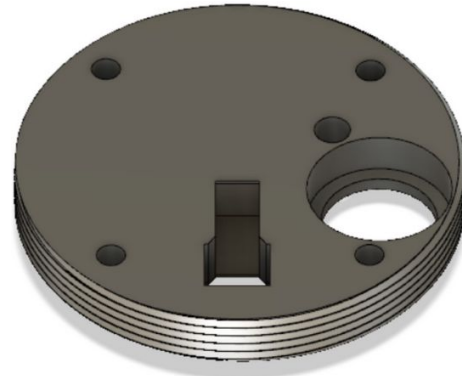
- Ενημέρωση αγροτών για τις ανάγκες των καλλιεργειών
- Ενημέρωση για τυχόν ανεπιθύμητη διασπορά χημικών από ψεκασμούς (εντομοκτόνα, ζιζανιοκτόνα κ.α.) σε κατοικίσιμες περιοχές.



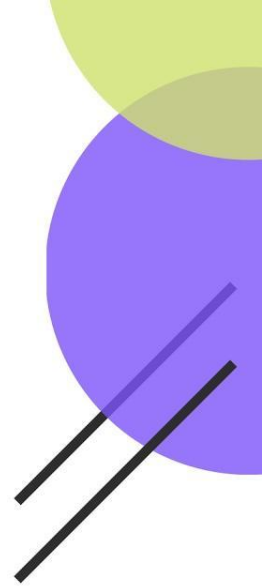
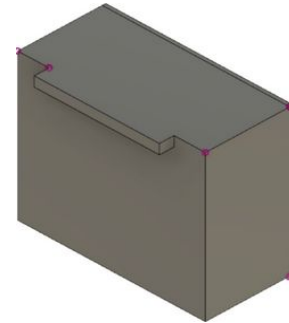
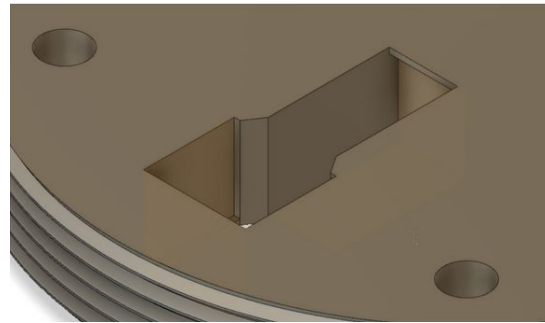
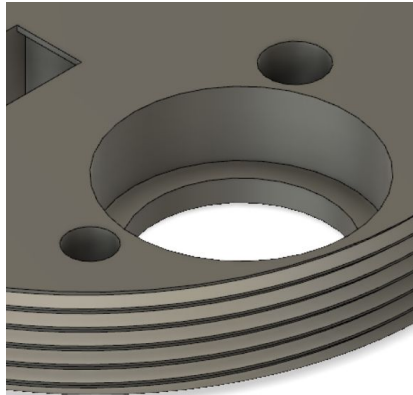
Ηλεκτρολογική και Μηχανολογική Κατασκευή



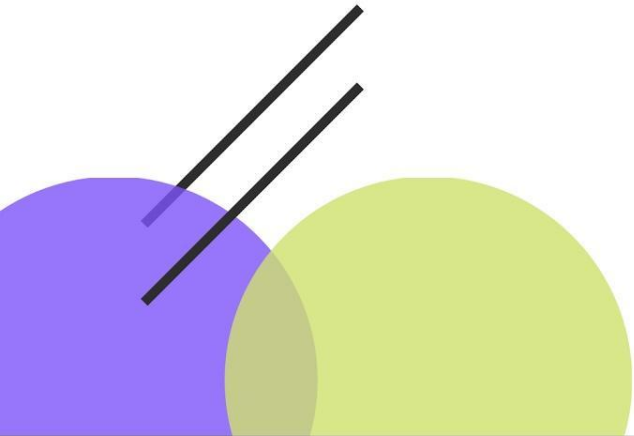
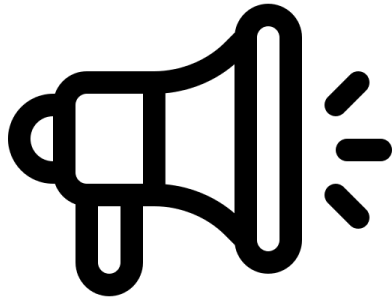
Μηχανολογική Κατασκευή Geosat-01 (1 / 2)



Μηχανολογική Κατασκευή Geosat-01 (2 / 2)



Πρώθηση



Πρώθηση



Δημιουργία ιστοσελίδας



41 post στο Facebook. Μέσος όρος απήχησης ~500 άτομα / post. 3 post με >1200 views



36 post στο Instagram



18 post στο LinkedIn



Επικοινωνία με 89 εταιρίες.



Δημιουργία προωθητικού υλικού (μπλούζες, αφίσες, αυτοκόλλητα κ.α.)



Ευχαριστούμε για την προσοχή σας!

The logo for ASPIRE features a stylized black letter 'A' on the left, which contains a white silhouette of a rocket ship launching upwards. To the right of the 'A' is the word 'SPIRE' in a bold, black, sans-serif font. The letter 'I' has a small dot above it, and the 'E' has three horizontal bars. Below the 'A' and 'SPIRE' text is a thin, black, upward-curving arc.



ΠΑΝΕΠΙΣΤΗΜΙΟ
ΔΥΤΙΚΗΣ ΜΑΚΕΔΟΝΙΑΣ